



MOTO ESMERIL DE COLUNA NR-12 - MET1500

MET1500 - TECLAGO

- ⇒ Motor de alto torque fabricado conforme norma de alta eficiência energética da ABNT com pintura padrão;
- ⇒ Rotação de trabalho do motor de 1.800 RPM;
- ⇒ Toda estrutura em aço tratado e protegida com pintura eletrostática a pó resistente a corrosão;
- ⇒ Sistema de proteção contra curto circuito;
- ⇒ Botão de “emergência” monitorado tipo cogumelo, padrão ABNT. Botão “reset” do sistema elétrico;
- ⇒ Chave rotativa com sistema de travamento por cadeado;
- ⇒ Guarnições de proteção do rebolo em alumínio fundido e com pintura padrão amarela indicando partes móveis;
- ⇒ Apoio para ferramentas;
- ⇒ **SISTEMA DE FREIO ELETROMAGNÉTICO DOS REBOLOS COM PARADA AUTOMÁTICA ATÉ 6 SEGUNDOS APÓS O DESLIGAMENTO**
- ⇒ Carenagem com placas em PETG para proteger o operador das fagulhas geradas pelo processo de desbaste;
- ⇒ Iluminação em LED integrado à carenagem bem acima de cada rebolo para facilitar a visualização;
- ⇒ Sistema de Exaustão (opcional);
- ⇒ Acompanha: Rebolo Ø10" x 1" furo 1;
- ⇒ Garantia de 12 (doze) meses.

Comando elétrico eletrônico:

- Relé de segurança CAT 4;
- Relé de falta e sequência fase;
- Sensor magnético codificado CAT 4;
- Contadores redundantes;
- Relé térmico da corrente;
- Fusíveis;
- Iluminação LED;
- Disjuntor de entrada;
- Chave geral tipo LOTO;
- Led indicador de energizado;
- Botão reset azul iluminado;
- Interruptor de luz;
- Comando alimentado 24VAC;
- Botão de emergência vermelho com trava gira e solta (cogumelo).

Moto Esmeril de Coluna de uso industrial adequado a norma NR-12 dimensionado para afiar ferramentas, arredondar cantos, retirar rebarbas entre outras aplicações.

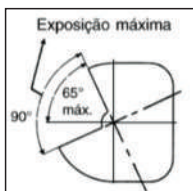
Base (coluna) fabricada em chapa de aço com pintura eletrostática a pó resistente à corrosão, motor de alto torque com velocidade de 1800 RPM e conjunto de desbaste com dois rebolos.

Guarnições de proteção do rebolo. Apoio para ferramentas. Pintura padrão amarelo indicando partes móveis. Carenagem com placas PETG para proteger o operador de fagulhas. Iluminação em LED acima de cada rebolo para facilitar a visualização. Possui botão de “emergência” monitorado tipo cogumelo, padrão ABNT. Botão “reset” luminoso na cor padrão azul. Botão de “liga/desliga” com indicação luminosa. Chave geral rotativa com travamento por cadeado tipo LOTO e sinaleiro luminoso branco que indica se o equipamento está energizado.

SISTEMA DE FREIO ELETROMAGNÉTICO DOS REBOLOS COM PARADA AUTOMÁTICA ATÉ 6 SEGUNDOS APÓS O DESLIGAMENTO, atendendo assim às exigências da NR-12.



Guarnições de proteção do rebolo



Exposição máxima do rebolo Norma NBR 15230

Sensor magnético codificado CAT 4



Capota basculante



Este equipamento atende as normas:

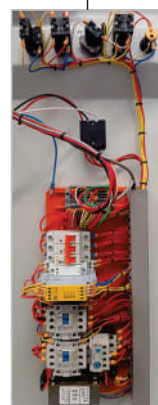
NR 15	NR 12	NR 09
Atividades e Operações Insalubres	Segurança no Trabalho em Máquinas e Equipamentos	Programa de Prevenção de Riscos Ambientais

NR 10	NR 17
Segurança em Instalações e Serviços em Eletricidade	Ergonomia



Possui duto para acoplar exaustor

Elétrica adequada a NR-10 e NR-12



Sistema de exaustão (opcional)



*Fotos apenas ilustrativas, a configuração do equipamento pode sofrer algumas alterações sem comprometer seu funcionamento.

*Consulte-nos para equipamento com potência maior.

ESPECIFICAÇÕES TÉCNICAS

LARGURA	690 mm
PROFUNDIDADE	410 mm
ALTURA	1230 mm
TENSÃO	220/ 380/ 440V TRIF.
PESO	100 Kg
MOTOR / POTÊNCIA	2 CV / 1.5 Kw

Tel: (11) 4158-9225 / (11) 4158-4225
Email: teclago@teclago.com.br

www.teclago.com.br