



MICROSCÓPIO DIGITAL PORTÁTIL - TEC413

TEC413 - TECLAGO

Especificações da Máquina:

- ⇒ Interface USB 2.0;
- ⇒ Resolução de 5.0 megapixel (2560 x 1920);
- ⇒ Ampliação ajustável de 10x até 220x;
- ⇒ Iluminação por 8 LED's brancos;
- ⇒ Taxa de quadros de até 30 fps;
- ⇒ Transmissão de alta velocidade da imagem via USB;
- ⇒ Software Tec Capture com potencialidade de medida (várias ferramentas);
- ⇒ Captura de imagem em vídeo ou foto com opção de ser salvas e enviadas através de email;
- ⇒ Compatível com: A partir do Windows XP;
- ⇒ Com polarização que permite filtrar a luz proveniente dos LED's, diminuindo o reflexo da superfície do objeto, proporcionando melhor visualização da área a ser examinada;
- ⇒ Suporte para adaptação do microscópio;
- ⇒ Garantia de 12 (doze) meses.

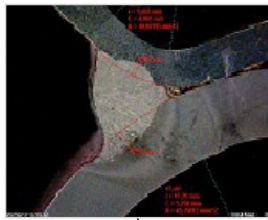
- Microscópio Digital Portátil de alta definição para captura de imagens e vídeos, com conexão de alta velocidade, através de porta USB 2.0, com aumento de 20x - 220x contínua, com reconhecimento de ampliação automática que aumenta a precisão da leitura das medições e iluminação através de 8 LED's brancos.

- Com sistema de polarização que permite filtrar a luz, proveniente dos LED's, diminuindo o reflexo da superfície do objeto, proporcionando melhor visualização da área a ser examinada. Ideal para utilização em metais, superfícies de alta luminosidade, dermatologia, entre outros.

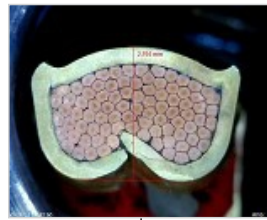
- Acompanha poderoso software "TEC CAPTURE", com sistema de medição precisa e calibração feita automaticamente pelo software, sendo necessário apenas digitar a quantidade de vezes que a imagem está sendo aumentada ou fotografar a régua de calibração e traçar a medida desejada que a ampliação é calculada automaticamente.



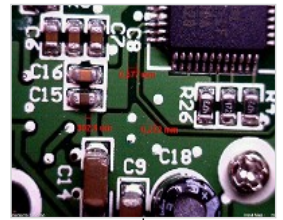
Suporte



Penetração de solda



Prensagem de terminal elétrico

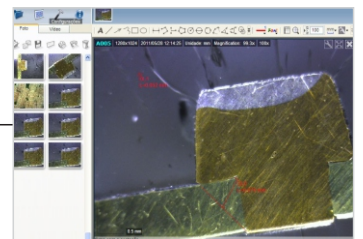


Placa de circuito eletrônico



- Adaptador longo para trabalhar à distância;
- Adaptador fechado que permite trabalhar em contato com o material sem contaminação do equipamento;
- Adaptador com difusor de luz;
- Adaptador com câmera escura para trabalhar apenas com a iluminação do microscópio;
- Adaptador padrão.

Acompanha poderoso software "TEC CAPTURE"



ESPECIFICAÇÕES TÉCNICAS

COMPRIMENTO	105 mm
DIÂMETRO	32 mm
PESO	125 g
ALIMENTAÇÃO	USB 2.0

*Fotos apenas ilustrativas, a configuração do equipamento pode sofrer algumas alterações sem comprometer seu funcionamento.

Tel: (11) 4158-9225 / (11) 4158-4225
Email: teclago@teclago.com.br

www.teclago.com.br

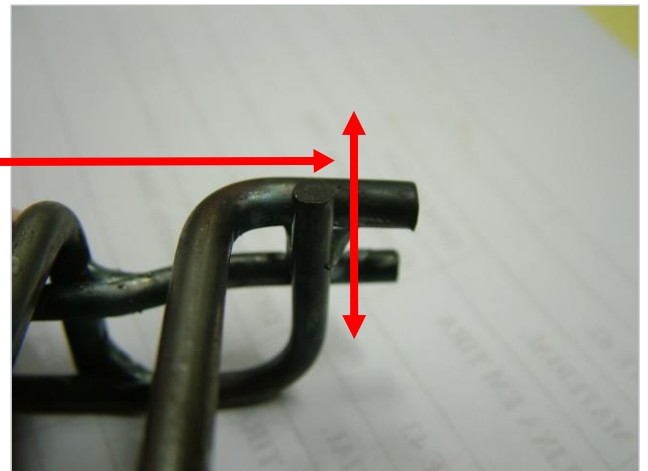
Simple relatório para exemplificação de algumas funcionalidades do Microscópio Digital Portátil - TEC413

Procedimento: As peças foram cortadas conforme indicado nas imagens abaixo, embutidas, desbastadas (lixa grão: 80, 100, 150, 220, 600), polidas, atacadas (nital 6%) e posteriormente fotografadas pelo microscópio digital TEC413 s/ polarização.

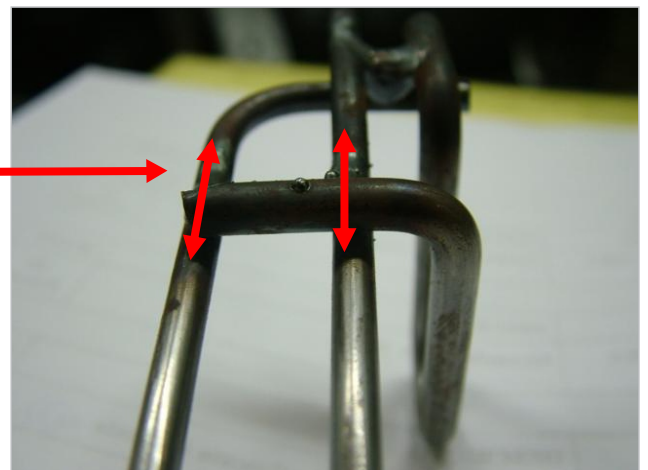
Região que a solda foi analisada



Sentido em que a peça foi cortada



Sentido em que a peça foi cortada



IMAGENS DAS PEÇAS EMBUTIDAS EM RESINA



IMAGENS DAS CAPTURAS COM ALGUNS DIMENSIONAMENTOS

