



MOTO ESMERIL DE COLUNA NR-12 - MET750-8

MET750-8 - TECLAGO

- ⇒ Motor de alto torque fabricado conforme norma de alta eficiência energética da ABNT com pintura padrão;
- ⇒ Rotação de trabalho do motor de 3.400 RPM;
- ⇒ Toda estrutura em aço tratado e protegida com pintura eletrostática a pó resistente a corrosão;
- ⇒ Sistema de proteção contra curto circuito;
- ⇒ Botão de "emergência" monitorado tipo cogumelo, padrão ABNT. Botão "reset" do sistema elétrico;
- ⇒ Chave rotativa com sistema de travamento por cadeado tipo LOTO;
- ⇒ Guarnições de proteção do rebolo em alumínio fundido e com pintura padrão amarela indicando partes móveis;
- ⇒ Apoio para ferramentas;
- ⇒ **SISTEMA DE FREIO ELETROMAGNÉTICO DOS REBOLOS COM PARADA AUTOMÁTICA ATÉ 6 SEGUNDOS APÓS O DESLIGAMENTO**
- ⇒ Carenagem com placas em PETG para proteger o operador das fagulhas geradas pelo processo de desbaste;
- ⇒ Iluminação em LED integrado à carenagem bem acima de cada rebolo para facilitar a visualização;
- ⇒ Sistema de Exaustão (opcional);
- ⇒ Acompanha: Rebolo Ø8" x 3/4" furo 31,75;
- ⇒ Garantia de 12 (doze) meses.

Comando elétrico eletrônico:

- Relé de segurança CAT 4;
- Relé de falta e sequência fase;
- Sensor magnético codificado CAT 4;
- Contadores redundantes;
- Relé térmico da corrente;
- Fusíveis;
- Iluminação LED;
- Disjuntor de entrada;
- Chave geral tipo LOTO;
- Led indicador de energizado;
- Botão reset azul iluminado;
- Interruptor de luz;
- Comando alimentado 24VAC;
- Botão de emergência vermelho com trava gira e solta (cogumelo).

Moto Esmeril de Coluna de uso industrial adequado a norma NR-12 dimensionado para afiar ferramentas, arredondar cantos, retirar rebarbas entre outras aplicações.

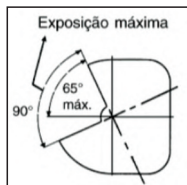
Base (coluna) fabricada em chapa de aço com pintura eletrostática a pó resistente à corrosão, motor de alto torque com velocidade de 3400 RPM e conjunto de desbaste com dois rebolos.

Guarnições de proteção do rebolo. Apoio para ferramentas. Pintura padrão amarelo indicando partes móveis. Carenagem com placas PETG para proteger o operador de fagulhas. Iluminação em LED acima de cada rebolo para facilitar a visualização. Possui botão de "emergência" monitorado tipo cogumelo, padrão ABNT. Botão "reset" luminoso na cor padrão azul. Botão de "liga/desliga" com indicação luminosa. Chave geral rotativa com travamento por cadeado tipo LOTO e sinaleiro luminoso branco que indica se o equipamento está energizado.

SISTEMA DE FREIO ELETROMAGNÉTICO DOS REBOLOS COM PARADA AUTOMÁTICA ATÉ 6 SEGUNDOS APÓS O DESLIGAMENTO, atendendo assim às exigências da NR-12.

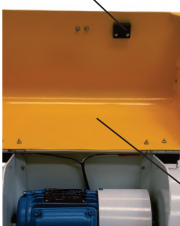


Guarnições de proteção do rebolo



Exposição máxima do rebolo Norma NBR 15230

Sensor magnético codificado CAT 4



Capota Basculante



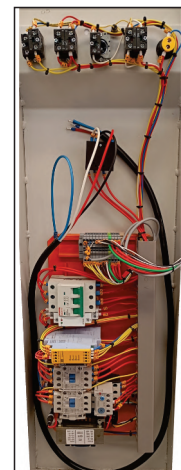
Este equipamento atende as normas:

NR 15 Atividades e Operações Insalubres	NR 12 Segurança no Trabalho em Máquinas e Equipamentos	NR 09 Programa de Prevenção de Riscos Ambientais
---	--	--

NR 10 Segurança em Instalações e Serviços em Eletricidade	NR 17 Ergonomia
---	---------------------------



Possui dutos para exaustão



Elétrica adequada a NR-10 e NR-12



Sistema de exaustão (opcional)

*Fotos apenas ilustrativas, a configuração do equipamento pode sofrer algumas alterações sem comprometer seu funcionamento.

DIMENSÕES	
LARGURA	430 mm
PROFUNDIDADE	330 mm
ALTURA	1200 mm
TENSÃO	220/ 380/ 440V TRIF.
PESO	60 Kg
MOTOR / POTÊNCIA	1 CV / 735W

Tel: (11) 4158-9225 / (11) 4158-4225
Email: teclago@teclago.com.br

www.teclago.com.br